

MINT

BILI

KLASSIK



KLASSIK

KLASSIK

der **klassische**
gymnasiale Bildungsgang

keine Anwahl
zusätzlicher Profile

KLASSIK

mehr Zeit für
individuelle Schwerpunkte
(z. B. Arbeit mit dem Lernplan,
Vertiefungsaufgaben, etc.)

KLASSIK

volle Wahlfreiheit im **WP II**
(Klassen 8 und 9)

aktuell:

Latein, Musik, Wirtschaft

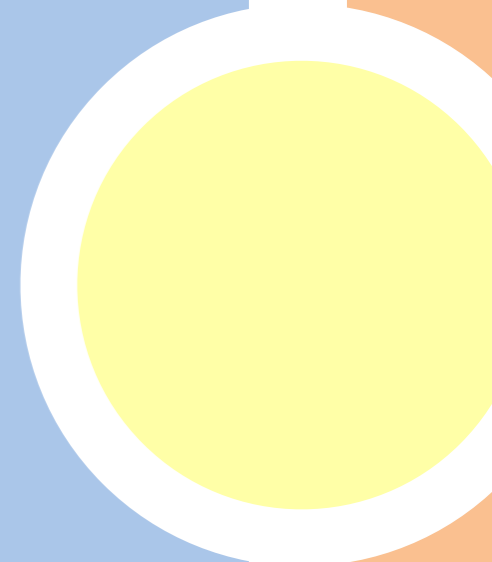
ANT, ENT, Informatik

MINT

BILI

KLASSIK

MINT



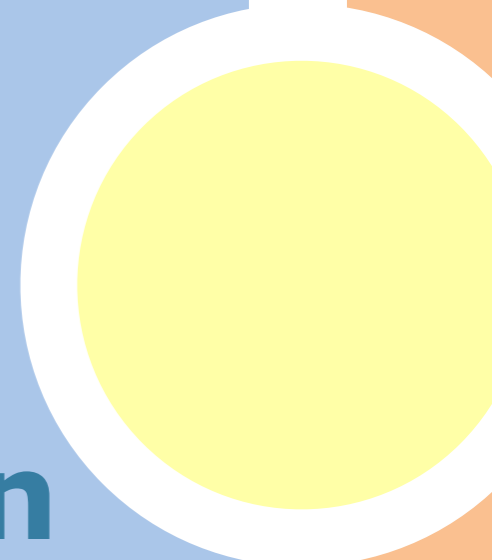
MINT

M **Mathematik**

I **Informatik**

N **Naturwissenschaften**

T **Technik**



MINT

MINT-Profil am Herder

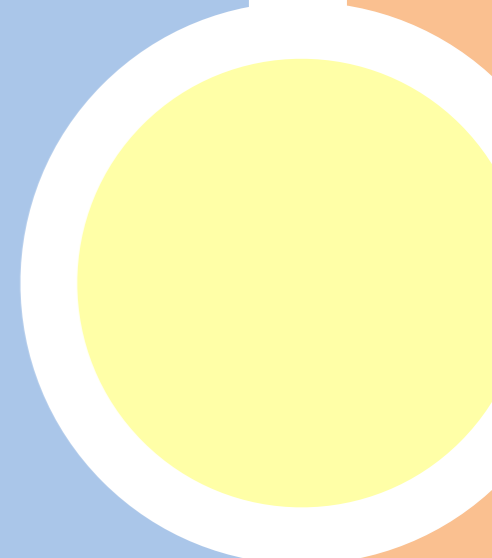
MINT-AG Klasse 5 und 6

MINT-Forscher Camp Klasse 7 und 8

MINT-WP2 (Info, ANT, ENT) Klasse 8 und 9

MINT-Oberstufe

Bio, Chemie, Info, Mathematik, Physik, Wettbewerbe



MINT

MINT-Forscher Camp

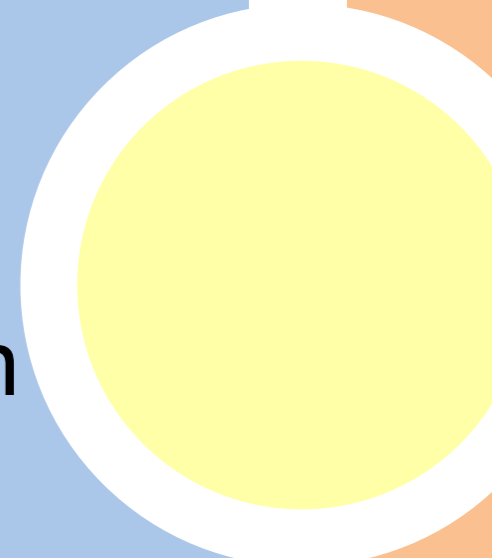
Ziele

- SuS entwickeln eigene Ideen / Fragestellungen
(überlegen, diskutieren, probieren)
- SuS arbeiten wissenschaftlich
(recherchieren, experimentieren, auswerten, dokumentieren, präsentieren)
- SuS nehmen an Wettbewerben teil
(schulintern, außerschulisch)

MINT

MINT-Differenzierung WP2 wählbar sind

- **Info** Informatik
- **ENT** Extraterrestrische **N**aturwissenschaften
- **ANT** Angewandte **N**aturwissenschaften



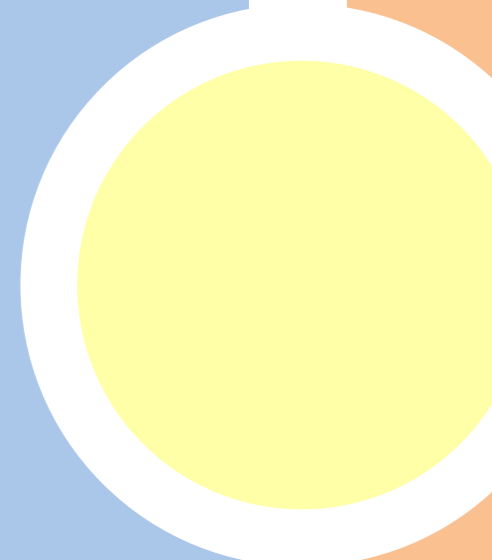
MINT

MINT-Zertifikat am Herder

Bei der Wahl des MINT Profils werden mindestens 25 Punkte für das



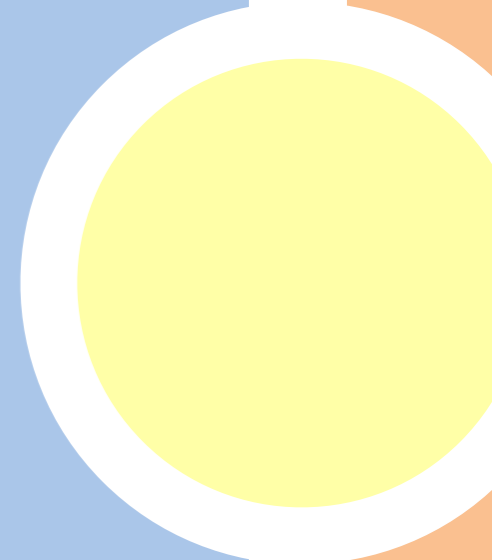
vergeben



MINT

Ist **MINT** etwas für dich?

Stelle dir folgende Fragen!



MINT

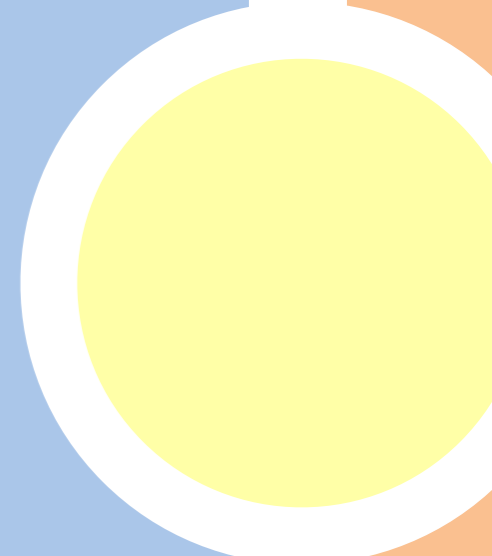
Habe ich **Interesse** an Naturwissenschaften?

Präsentiere ich gerne meine Ergebnisse?

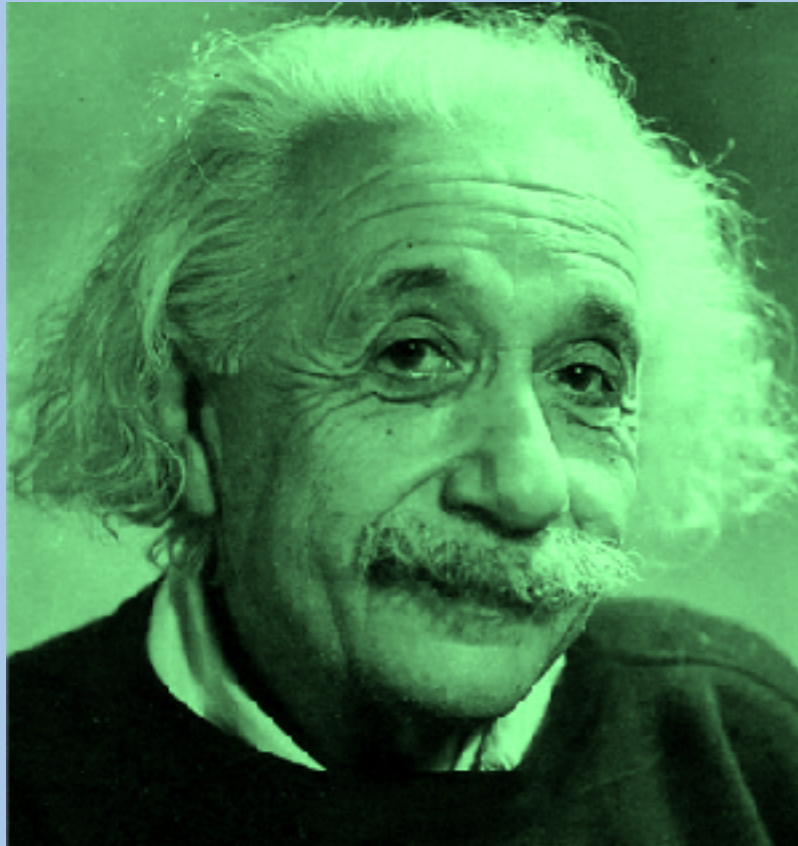
Probiere ich gerne etwas neues aus?

Kann ich **selbstständig** arbeiten?

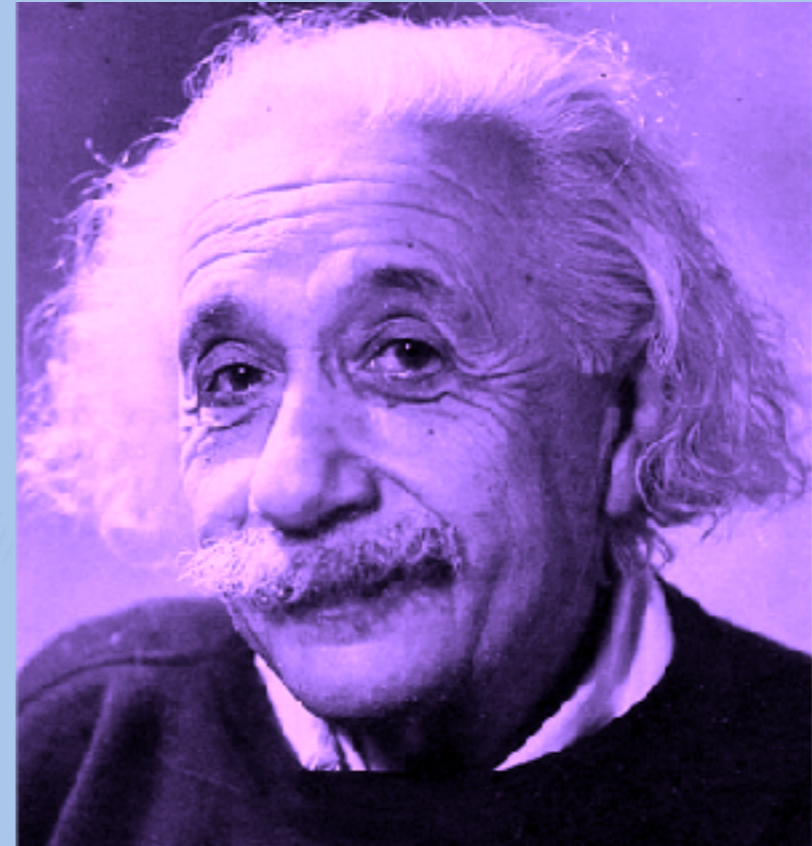
Kann ich **Regeln** befolgen?



MINT?



$$E=mc^2$$



Das will ich machen!

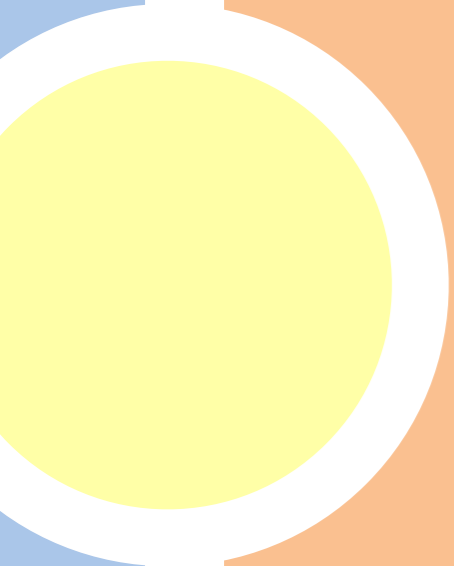


MINT

BILI

KLASSIK

BILI





BILI

bilingual

bedeutet

zweisprachig

BILI

zwei Sachfächer
(Biologie, Geschichte)

in zwei Sprachen
(Deutsch, zunehmend Englisch)

BILI

bereits in Klassen 5 und 6

vertiefter Englischunterricht

und kleinere Projekte

zu Biologie und Geschichte

BILI

bilinguale Fächer

Biologie ab Klasse 7

Geschichte ab Klasse 8

im ersten Lernjahr
je drei 3 Wochenstunden

BILI

WP II (Klassen 8 und 9)

Biologie als **bilinguales Fach**

zusätzlich zu einer
regulären Wochenstunde Biologie

BILI

Weiterführung in der Oberstufe
und Erwerb des

bilingualen Abiturs

durch Anwahl eines der beiden
bilingualen Sachfächer
und des Leistungskurses Englisch

BILI

Ist **BILI** etwas für dich?

Stelle dir folgende Fragen!

BILI

Habe ich **Interesse** an **Sprachen**
und anderen **Kulturen**?

Bereitet mir das **Sprechen** und **Schreiben**
in **Deutsch** und **Englisch** Freude?

Habe ich **Interesse** an **Biologie**
und **Geschichte**?

Sehe ich **Wortschatzarbeit** als Gewinn?

BILI

Frequently asked questions

- häufig gestellte Fragen:

BILI

Ist der Unterricht vollständig auf Englisch? Nein

- bilingual heißt ja ‚zweisprachig‘.
- Fachinhalte stehen im Vordergrund
- Ziel ist es aber, dass Englisch zunehmend zu Unterrichtssprache wird
- Mitlernen der deutschen Fachbegriffe

BILI

Darf man beim Sprechen auf Englisch auch mal Fehler machen? Ja

- der Sachinhalt geht immer vor
- Sprachrichtigkeit ist nur ein Teil der Darstellungsleistung

BILI

Geht es mehr um Grammatiklernen oder Vokabelkenntnisse?

- der Sachinhalt geht immer vor
- Sprachrichtigkeit ist nur ein Teil der Darstellungsleistung

BILI

Geht es mehr um Grammatik oder Wortschatzarbeit?

- Ohne Grammatik geht es nicht, aber
- Wortschatzarbeit ist die Grundlage, um sich zu verschiedenen, zunehmend anspruchsvolleren Themen treffend zu äußern (= ermöglicht durch regelmäßiges Lernen und Anwenden)

BILI

Lernt man auch methodische Lernstrategien, die man auf andere Themen oder Fächer übertragen kann? Ja

Lernstrategien und Methoden werden etwas genauer und kleinschrittiger eingeübt, und können somit gut auf andere Inhalte und Fächer übertragen werden

BILI

Gibt es Klassenarbeiten oder Tests und sind diese schriftlichen Noten sehr wichtig?

- Es gibt keine Klassenarbeiten (außer in bilingualer Biologie im WP11-Bereich ab Klasse 8)
- Es können aber kleine schriftliche Übungen geschrieben werden, die in erster Linie der Rückmeldung über den individuellen (eigenen) Lernerfolg dienen

BILI

Wie zählt ein bilinguales Sachfach?

- Bilinguale Biologie und bilinguale Geschichte zählen als Sachfach
- als jeweiliger Ersatz für Biologie bzw. Geschichte sind sie auch versetzungsrelevant.

BILI

Sind die Lehrbücher und Arbeitsblätter auf Englisch?

- zu Beginn bekommst Du noch viele Unterstützungshilfen auf Deutsch,
- so kannst Du Begriffe besser verstehen und richtig anwenden

BILI

Muss man mehr arbeiten als für Biologie oder Geschichte auf Deutsch?

- nein, denn schriftliche Hausaufgaben gibt es nicht
- ja, denn Du solltest ja Wortschatzarbeit daheim leisten

BILI

Just do it!



MINT

BILI

KLASSIK