

**MINT**

**BILI**

**KLASSIK**



**KLASSIK**

# KLASSIK

der **klassische**  
gymnasiale Bildungsgang

keine Anwahl  
zusätzlicher Profile

# KLASSIK

**mehr Zeit** für  
individuelle Schwerpunkte  
(z. B. Arbeit mit dem Lernplan,  
Vertiefungsaufgaben, etc.)

# KLASSIK

volle Wahlfreiheit im **WP II**  
(Klassen 8 und 9)

aktuell:

**Latein, Musik, Wirtschaft**

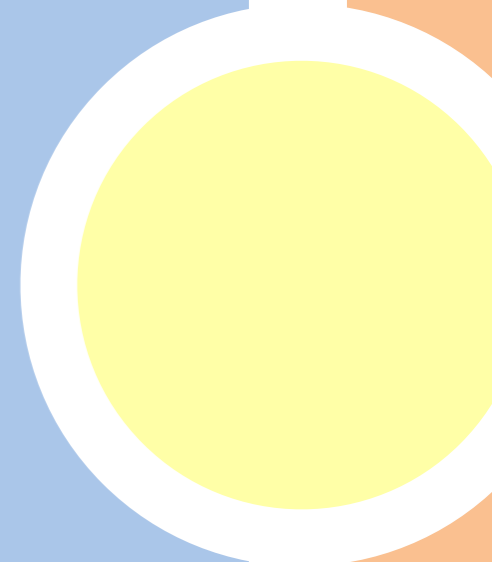
**ANT, ENT, Informatik**

**MINT**

**BILI**

**KLASSIK**

**MINT**



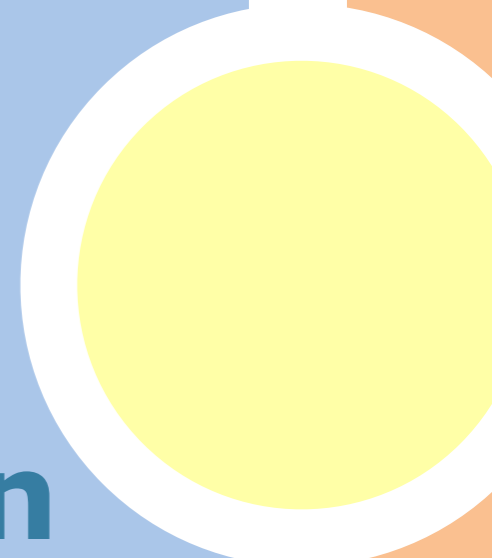
# MINT

**M** **Mathematik**

**I** **Informatik**

**N** **Naturwissenschaften**

**T** **Technik**





# MINT

## MINT-Profil am Herder

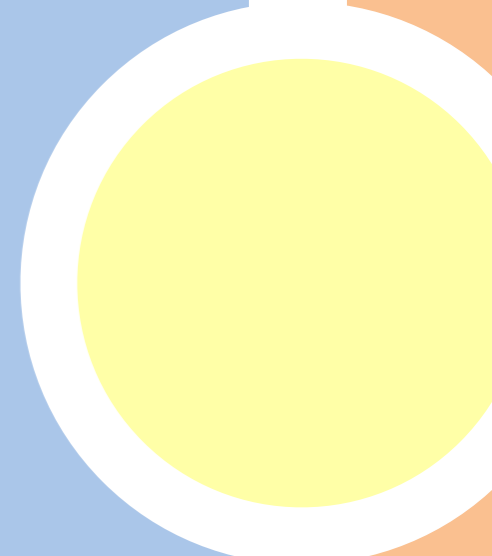
MINT-AG Klasse 5 und 6

MINT-Forscher Camp Klasse 7 und 8

MINT-WP2 (Info, ANT, ENT) Klasse 8 und 9

## MINT-Oberstufe

Bio, Chemie, Info, Mathematik, Physik, Wettbewerbe



# MINT

## MINT-Forscher Camp

## Ziele

- SuS entwickeln eigene Ideen / Fragestellungen  
(überlegen, diskutieren, probieren)
- SuS arbeiten wissenschaftlich  
(recherchieren, experimentieren, auswerten, dokumentieren, präsentieren)
- SuS nehmen an Wettbewerben teil  
(schulintern, außerschulisch)

# MINT

## MINT-Differenzierung WP2 wählbar sind

- **Info** Informatik
- **ENT** Extraterrestrische **N**aturwissenschaften
- **ANT** Angewandte **N**aturwissenschaften

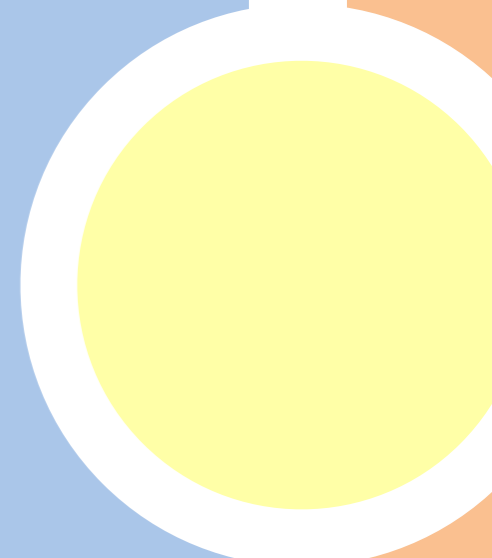
# MINT

## MINT-Zertifikat am Herder

Bei der Wahl des MINT Profils werden mindestens 25 Punkte für das



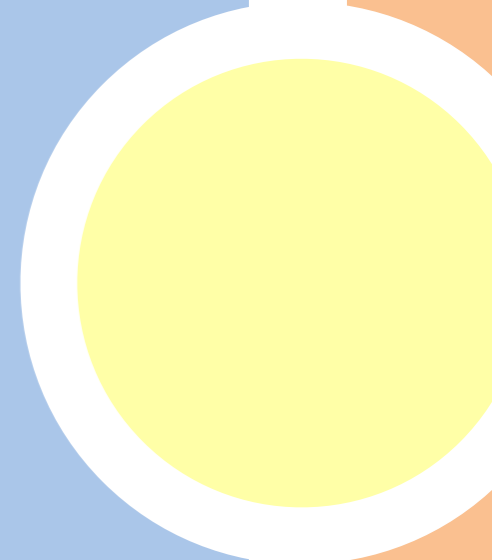
vergeben



# MINT

Ist **MINT** etwas für dich?

Stelle dir folgende Fragen!



# MINT

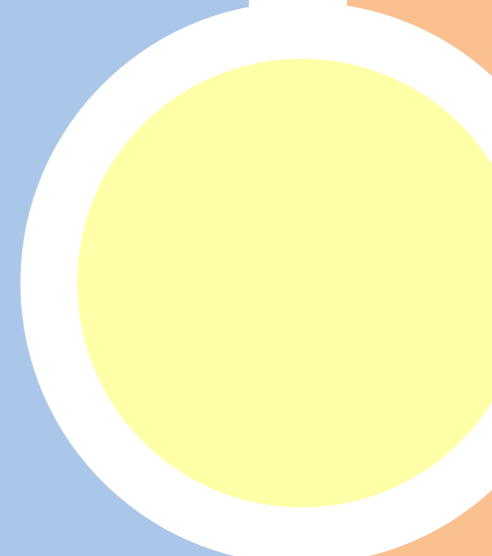
Habe ich **Interesse** an Naturwissenschaften?

**Präsentiere** ich gerne meine Ergebnisse?

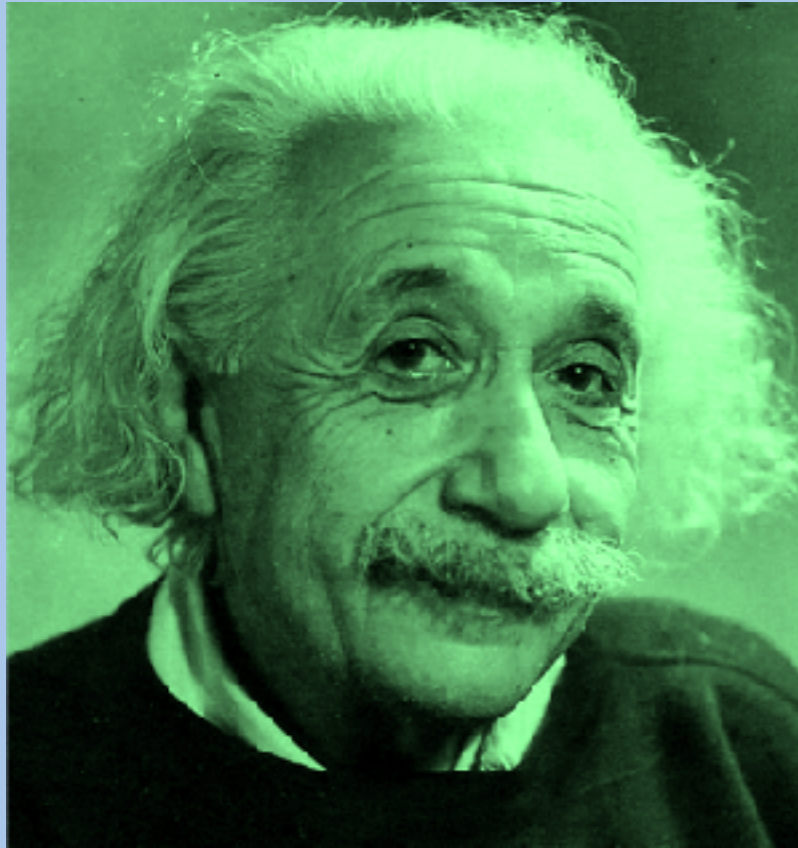
**Probiere** ich gerne etwas neues aus?

Kann ich **selbstständig** arbeiten?

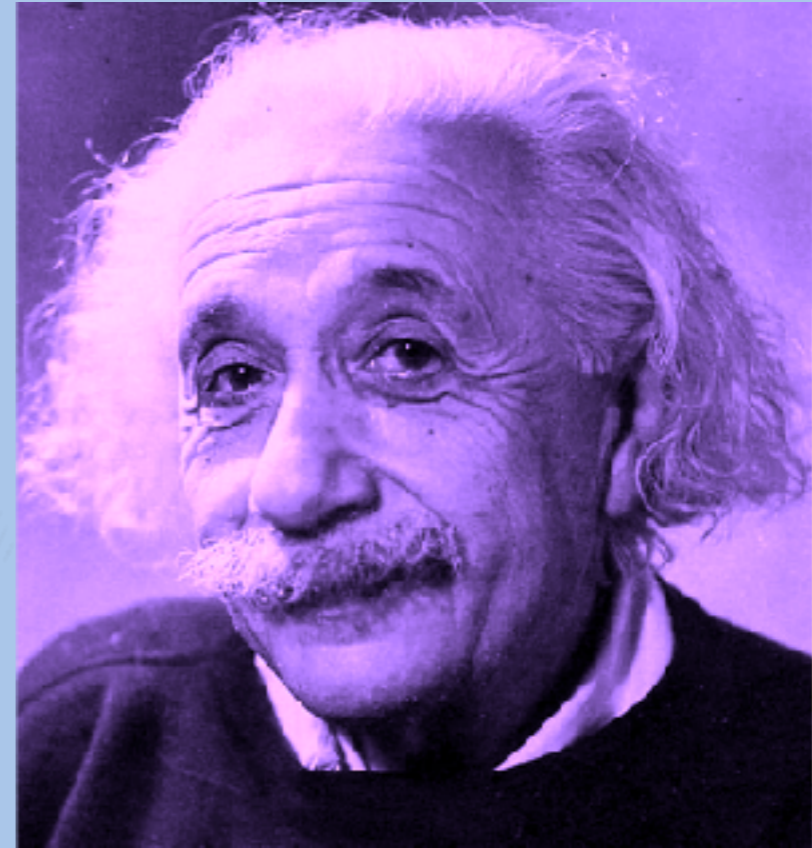
Kann ich **Regeln** befolgen?



# MINT?



$$E=mc^2$$



Das will ich machen!



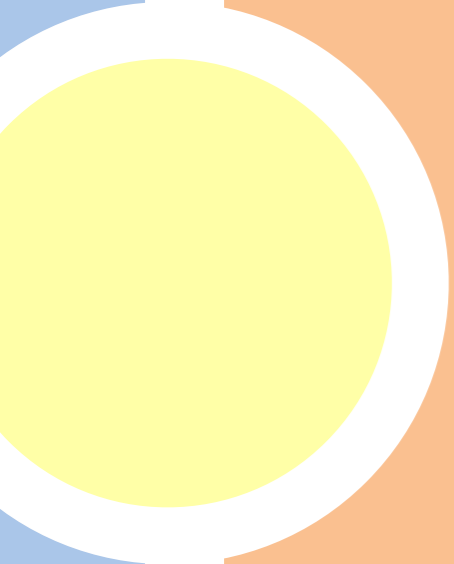
**MINT**

**BILI**

**KLASSIK**



**BILI**





# **BILI**

**bilingual**

bedeutet

**zweisprachig**

# BILI

zwei Sachfächer  
(Biologie, Geschichte)

in zwei Sprachen  
(Deutsch, zunehmend Englisch)

# BILI

bereits in Klassen 5 und 6

vertiefter Englischunterricht

und kleinere Projekte

zu Biologie und Geschichte

# BILI

## **bilinguale Fächer**

Biologie ab Klasse 7

Geschichte ab Klasse 8

im ersten Lernjahr  
je drei 3 Wochenstunden

# BILI

**WP II** (Klassen 8 und 9)

**Biologie** als **bilinguales Fach**

zusätzlich zu einer  
regulären Wochenstunde Biologie

# BILI

Weiterführung in der Oberstufe  
und Erwerb des

## **bilingualen Abiturs**

durch Anwahl eines der beiden  
bilingualen Sachfächer  
**und** des Leistungskurses Englisch

# BILI

Ist **BILI** etwas für dich?

Stelle dir folgende Fragen!



# BILI

Habe ich **Interesse** an **Sprachen**  
und anderen **Kulturen**?

Bereitet mir das **Sprechen** und **Schreiben**  
in **Deutsch** und **Englisch** Freude?

Habe ich **Interesse** an **Biologie**  
und **Geschichte**?

Sehe ich **Wortschatzarbeit** als Gewinn?

# BILI

## **Frequently asked questions**

- häufig gestellte Fragen:

# BILI

## **Ist der Unterricht vollständig auf Englisch? Nein**

- bilingual heißt ja ‚zweisprachig‘.
- Fachinhalte stehen im Vordergrund
- Ziel ist es aber, dass Englisch zunehmend zu Unterrichtssprache wird
- Mitlernen der deutschen Fachbegriffe

# BILI

**Darf man beim Sprechen auf Englisch auch mal Fehler machen? Ja**

- der Sachinhalt geht immer vor
- Sprachrichtigkeit ist nur ein Teil der Darstellungsleistung

# BILI

## **Geht es mehr um Grammatiklernen oder Vokabelkenntnisse?**

- der Sachinhalt geht immer vor
- Sprachrichtigkeit ist nur ein Teil der Darstellungsleistung

# BILI

## **Geht es mehr um Grammatik oder Wortschatzarbeit?**

- Ohne Grammatik geht es nicht, aber
- Wortschatzarbeit ist die Grundlage, um sich zu verschiedenen, zunehmend anspruchsvolleren Themen treffend zu äußern (= ermöglicht durch regelmäßiges Lernen und Anwenden)

# BILI

**Lernt man auch methodische Lernstrategien, die man auf andere Themen oder Fächer übertragen kann? Ja**

Lernstrategien und Methoden werden etwas genauer und kleinschrittiger eingeübt, und können somit gut auf andere Inhalte und Fächer übertragen werden

# BILI

**Gibt es Klassenarbeiten oder Tests und sind diese schriftlichen Noten sehr wichtig?**

- Es gibt keine Klassenarbeiten (außer in bilingualer Biologie im WPfI-Bereich ab Klasse 8)
- Es können aber kleine schriftliche Übungen geschrieben werden, die in erster Linie der Rückmeldung über den individuellen (eigenen) Lernerfolg dienen



# BILI

## Wie zählt ein bilinguales Sachfach?

- Bilinguale Biologie und bilinguale Geschichte zählen als Sachfach
- als jeweiliger Ersatz für Biologie bzw. Geschichte sind sie auch versetzungsrelevant.

# BILI

## **Sind die Lehrbücher und Arbeitsblätter auf Englisch?**

- zu Beginn bekommst Du noch viele Unterstützungshilfen auf Deutsch,
- so kannst Du Begriffe besser verstehen und richtig anwenden

# BILI

## **Muss man mehr arbeiten als für Biologie oder Geschichte auf Deutsch?**

- nein, denn schriftliche Hausaufgaben gibt es nicht
- ja, denn Du solltest ja Wortschatzarbeit daheim leisten

# BILI

**Just do it!**



**MINT**

**BILI**

**KLASSIK**